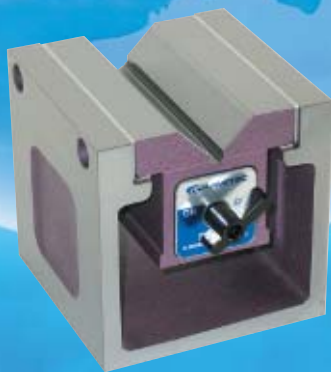


磁铁应用机器

MAGNETIC TOOLS & EQUIPMENT



PRODUCTS GUIDE



 **KANETEC**
<http://www.kanetec.co.jp>

起重搬运

起重机用 Lifma (起重磁铁)



钢铁材料



[LPR-VN]



[LMU]



[LME]

搬运用夹持器



[KE]

机械加工



自动换刀数控机床



铣床



放电加工机



磨床



车床

◆◆◆◆ 固定工件用磁铁夹盘 ◆◆◆◆

电磁型

永电磁型

永磁型



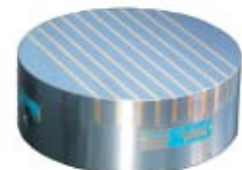
[KET]



[EP-Q]

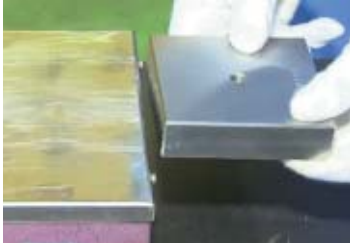


[RMWH]



[RMA-C]

退磁



台型



[KMD]



隧道型



[KMDT]



笔型



[KMDP]

特斯拉测量仪



残留磁力的测量



[TM-801EXP]

测量



三维测量机



平台

磁力基座



[MB]

V型块



[KMV]

正方形夹具



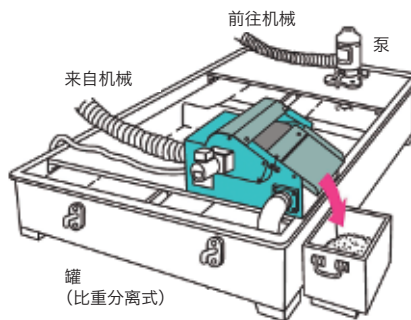
[KYA]

Magclean
(磁力冷却介质分离器)



[MS]

分离铁粉



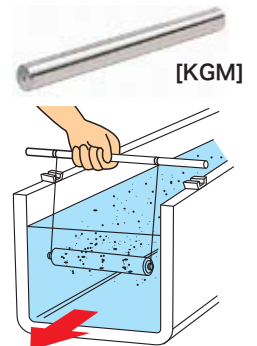
来自机械

前往机械

泵

罐
(比重分离式)

磁铁棒



[KGM]

测量夹持器 MEASURING TOOL HOLDERS

MB型 磁力底座 MAGNETIC BASE



【用途】
在机床或铁平板上, 主要对机械加工工件等的尺寸进行比较测量时, 如果是以千分尺方式的测量器等进行测量(用以检测误差、偏差), 本仪器作为测量器夹具得到广泛使用。

- 【特点】**
- 从小型到大型, 机种丰富, 并具有多种的附加功能, 可根据测量地点的各种条件选择机种。
 - 通过强劲的磁铁和坚牢的夹具, 可稳定地进行高精度的测量作业。
 - MB-Z 型拥有磁力底座系列最大的上部物体刚性, 因此反复进行测量时以及进行精密测量时也较难产生误差。
 载荷0.5kg 时所产生的变位量…MB-Z15 3μm 以下(与过去的产品相比是1/8 以下)
 MB-Z20 8μm 以下(与过去的产品相比是1/3 以下)



千分表是另售商品。

型号	吸附力	夹持台			主柱		支柱		主柱安装螺丝			千分尺 安装孔	可安装 杆直径	DG 安装螺丝	重量	特点	
		宽	长	高	直径	长	直径	长	基座侧	接长金属件 (杆支撑)	主柱侧						
MB-B	800N (80kgf)	58.5	55	12	176	10	165	M 8×1.25	-	M8×1.25	6.6/8.1	φ6 φ8 (MB-PSL 只有φ6的)	M6	1.5kg	普及、标准型		
MB-BV							150								普及型、带微动调整		
MB-F2							194								3-M4	-	1.8kg
MB-K	1000N (100kgf)	73	55	16	225	14	165	M 8×1.25	-	M8×1.25	6.6/8.1	φ6 φ8 (MB-PSL 只有φ6的)	M6	1.5kg	主柱径大、精密测量指向型		
MB-RV															20	2.4kg	带加大型的微动调整
MB-W2V															178	2.5kg	带高精度应对型的微动调整
MB-T3	1300N (130kgf)	117	55	20	355	14	200	M20×1.5	M20/M10	M10×1.25	6.6/8.1	φ6 φ8 (MB-PSL 只有φ6的)	M6	3.6kg	主柱高度最大、底座最大型、吸附力最大		
MB-FX	800N (80kgf)	58.5	55	16	315	-	-	M8×1.25	-	M8×1.25	6.0/8.1	φ6 φ8 (MB-PSL 只有φ6的)	-	1.8kg	可随意弯曲、随意设置的挠性型		
MB-W2S	1000N (100kgf)	73	55	20	178	14	165 130	M8×1.25	-	M5×0.8	6.6/8.1	φ6 φ8 (MB-PSL 只有φ6的)	M6	2.7kg	支柱二级式、带微动调整		
MB-PSL	300N (30kgf)	30	34	35	7	54	-	M5×0.8	-	M5×0.8	6.0	φ6 φ8 (MB-PSL 只有φ6的)	-	0.25kg	小型、结构简单, 宜用于窄小的地方		
MB-Z15	1230N (125kgf)	70	70	76	30	250	-	-	M20×1.5	M20/M12	M12×1.75	6.6/8.1	M6	5.2kg	具有系列最大的上部物体刚性。宜用于反复测量和精密测量		
MB-Z20	5.5kg																

※安装千分尺用的上部金属件DG-6 型(安装孔φ4.5/6.6mm)是另售商品。 ※吸附力是SS400、板厚10mm、磨削精工面时的数值。 ※MB-Z 型的磁铁部为铁平板等平面吸附应对, 不可对R面进行吸附。

MB-MX型 高固定基座 HIGH LOCK BASE

带机械固定·微调调整装置。



可作稳定高精度的测量作业。



千分尺请用户
另外准备。

能提高安装扭矩+夹紧力+微调调整功能！

【用途】

和磁力基座一样,可当作测量器夹持工具使用。此外还可用来保持传感器等的固定位置。

【特点】

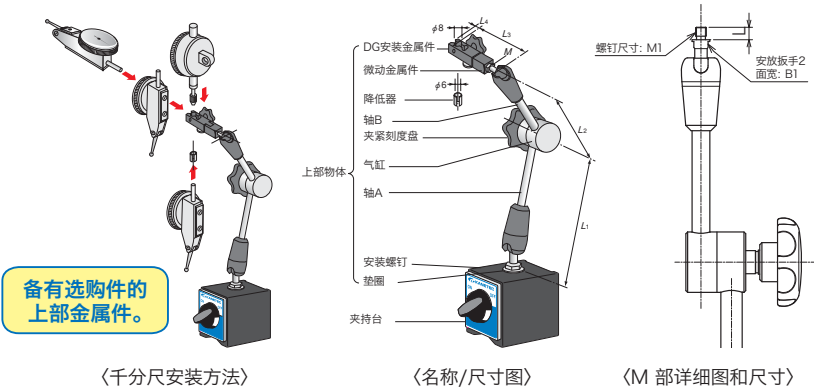
- 通过刻度盘进行夹紧,能一次性地固定所有部分的各种姿势。
- 夹紧系统可以无级进行调整,轻轻地旋转即可。 **迅速夹紧机构**
- 备有从小型到大型的各种机种,可根据用途进行选择。
- 千分表安装部可进行微调调整。
- 臂部可自由地调整角度和方向,不会发生偏差。

通过刻度盘即
可随意应用。



吸附力 600N MB-MX13F
吸附力 800N MB-MX20F
吸附力 1000N MB-MX28F
吸附力 1000N MB-MX40F

型号	M1	B1
MB-MX13F	M6(标准螺纹)×L7	6
MB-MX20F		7
MB-MX28F		8
MB-MX40F	M8(标准螺纹)×L8	8



型号	机构	吸附力	夹持台			臂				臂安装螺钉径	测量器安装部		重量	特点				
			宽	长	高	L ₁	L ₂	L ₃	L ₄		M	安装部			燕尾槽			
MB-MX13F	带机械固定	600N(60kgf)	40	40	40	75	50	64	6.5	M6×7	M6×1	φ8 φ6 (使用降低器时)	6.5	0.7kg	最小型			
MB-MX20F		800N(80kgf)	50	58.5	55	116	75	65								M8×8	M8×1.25	2.0kg
MB-MX28F		1000N(100kgf)		73		160	115	64			2.1kg							
MB-MX40F			220	175	66													

※吸附力是SS400、板厚10mm、磨削精工面时的数值。

MB-OX型 高固定基座 HIGH LOCK BASE

液压式·带微调调整装置。

【用途】

和磁力基座一样,可当作测量器夹持工具使用。此外还可用来保持传感器等的固定位置。

【特点】

- 采用液压式,一按钮即可同时夹紧3个连接部。
- 臂部可随意进行调整,因此容易决定安装测量机器的位置。
- 带微调调整。

备有选购件的上部金属件。



千分尺请用户
另外准备。

型号	机构	吸附力	夹持台			臂			臂安装螺钉径	测量器安装部		重量	附件
			宽	长	高	L ₁	L ₂	L ₃		安装部	燕尾槽		
MB-OX	液压式	1000N(100kgf)	50	73	55	140	110	81	M8×1.25	φ8 φ6	6.5	2.0kg	※补充油

※吸附力是SS400、板厚10mm、磨削精工面时的数值。 ※荐用补充油:相当于出光DAPHNE SUPER MULTI OIL100



MB-OX
吸附力
1000N

MB-X型 高固定基座 HIGH LOCK MINI BASE

带机械固定·微调调整装置。

小型,操作简单,适宜用于狭窄的地方!



【用途】

和磁力基座一样,可当作测量器夹持工具使用。此外还可用来保持传感器等的固定位置。

【特点】

- 一按钮即可同时夹紧3个连接部。
- 臂部可随意进行调整,因此容易决定安装测量机器的位置。
- MB-CX-V/PSX-V型是带微调调整装置的型号。

型号	机构	吸附力	夹持台			臂			臂安装螺钉径	测量器安装部		重量	特点
			宽	长	高	L ₀	L ₁	L ₂		L ₃	安装部		
MB-CX	带机械固定	160N(16kgf)	28	28	28	12	46	46	M5×0.8	φ6×2	6.5	0.38kg	小型,吸附面V面
MB-CX-V		0.5kg										小型,吸附面V面,带微调调整装置	
MB-PSX		300N(30kgf)	30	34	35	14						0.38kg	小型,可切换磁力
MB-PSX-V		0.5kg										小型,可切换磁力,带微调调整装置	

※吸附力是SS400、板厚10mm、磨削精工面时的数值。

测量夹持器 MEASURING TOOL HOLDERS

DG型 磁基座/高固定基座用选购金属件 OPTIONAL CLAMP FOR MAGNETIC BASE/HIGH LOCK BASE

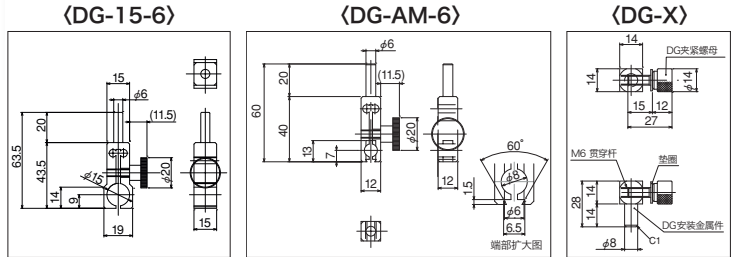
应对磁基座 高固定基座!

[用途]

安装在磁基座、高固定基座上，以固定千分尺和线性仪表盘。

[特点]

- 带应对MB系列上部金属件安装孔的φ6轴。(DG-15-6, DG-AM-6)
- 可固定线性仪表盘(φ15)等大径千分尺。(DG-15-6)
- 带φ8、φ6安装孔,可固定燕尾槽的千分尺。(DG-AM-6)
- 带应对MB-MX、OX 端部安装金属件的φ8轴,可固定千分尺的耳环。(DG-X)



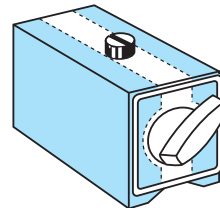
型号	适用机种	规格	重量
DG-15-6	MB系列, MX, OX	φ15千分尺用(线性仪表盘等)	68g
DG-AM-6	MB系列	带燕尾槽千分尺用	49g
DG-X	MB-MX, OX	带耳环千分尺用	40g

MB-P型 磁铁夹台 MAGNETIC HOLDER BASE



[用途]
作为ON/OFF磁力的切换式磁铁夹具, 可广泛使用。从微型到大型、中间大小等, 机种丰富齐全。在螺丝孔上安装夹具, 或略施以加工, 即可当作机器的临时安装脚架以及传感器和激光的底基座等使用。

- [特点]**
- 结构紧凑, 但可发挥强劲的磁力。
 - 吸附面有可吸附曲面的V沟机构以及[□]面等, 可根据用途选择。切换杆的反面(背面)也可吸附。(不包括MB-PH、PM、PS)
 - 带螺丝孔。如图所示, 可略作加工。



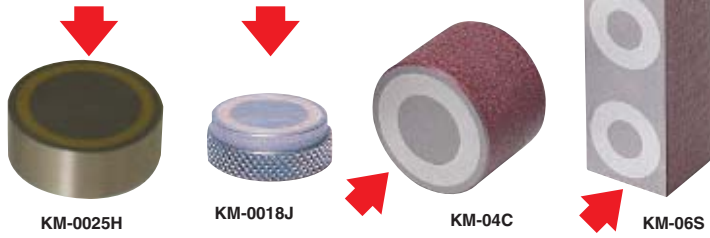
型号	吸附力	尺寸			安装螺丝孔尺寸	吸附面形状	背面吸附	重量
		宽	长	高				
MB-PB	800N(80kgf)	50	58.5	55	M 8×1.25 深 7		○	1.0kg
MB-PR	1000N(100kgf)		73		2-M 8×1.25 深 7			1.3kg
MB-PRW	600N(60kgf)		117		M10×1.25 深 7			1.2kg
MB-PL	1300N(130kgf)		70		70			80
MB-PH	1250N(125kgf)	70	70	80	M12×1.75 深 11	×	0.5kg	
MB-PM	600N(60kgf)	40	40	40	M6×深6	○	0.2kg	
MB-PS	300N(30kgf)	30	34	35	M5×深4	○	0.2kg	
MB-PG	1500N(150kgf)	50	120	52	M 8×1.25 深 7		○	1.9kg

※吸附力是SS400、板厚10mm、磨削精工面时的数值。 ※MB-PRW 型是防水结构。 ※可对MB-PB、PR、PG 型安装KM-B 型的手柄(选配件)。 ※上面吸附着磁性材料时, 吸附力将大大下降。

磁夹持器 MAGNETIC HOLDERS

KM型 永磁夹具 PERMANENT MAGNETIC HOLDER

↑ 表示吸附面。



【用途】

可用于按压图纸、尺和纸型。背部带螺丝孔的，安装在夹具上就能广泛使用。可镶在冲模上使用。进行线割作业时，可用来夹持工件。

【特点】

- 备有外径公差规格、电镀规格、涂装规格、外周滚花规格、不锈钢规格和耐热规格等6种规格，可根据用途进行选择。
- 外径h公差规格齐备，可应对金属模的使用。
- 由于背面带有螺丝孔，应用范围更广泛。

关于使用温度的上限

随着温度的上升，主体吸附力会下降。各型号如下所示。在常温时会回到原来的状态。

■ A型 (使用铝铁镍钴磁铁)

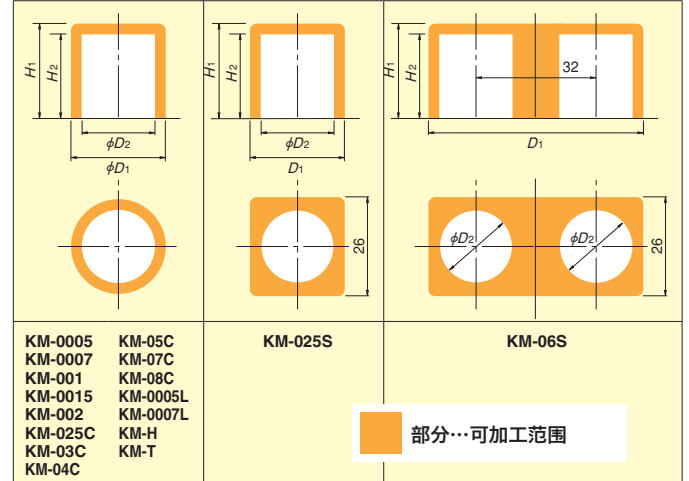
在温度上来说最优越，以20°C为100时，在350°C也能维持85%以上的吸附力。在较短的时间内定点使用时，最高可达400°C。

■ B型 (使用钐、钕系稀土类磁铁)

吸附力以20°C为100时，在100°C约下降到95%，200°C下降到85%。连续使用时的上限是150°C，以较短的时间定点使用时可达200°C。

■ C型 (使用钕系稀土类磁铁)

吸附力以20°C为100时，50°C约为85%，100°C约为70%。连续使用时，上限是100°C。



※由于追加加工，吸附力有时会下降。特别是径向的追加加工对吸附力的影响较大，因此要最小限度使用。

■ 外径h 公差规格

型号	主体尺寸			吸附力	表面处理	安装用螺丝孔	可加工范围计算用尺寸				使用温度的上限	螺丝孔加工	重量
	外径×高度	h公差范围	高度公差				D ₁	D ₂	H ₁	H ₂			
KM-0005	φ 5 h7× 8	-0.012	0 -0.1	0.3N (0.03kgf)	无	无	5	4.5	15	12	B型	不可	1.5g
KM-0007	φ 7 h7× 8	-0.015		0.4N (0.04kgf)			7	6.5					2.5g
KM-H001	φ10 h9×15	-0.036		8N (0.8kgf)			10	9.5					11g
KM-H0015	φ15 h9×15	-0.043		20N (2kgf)			15	14					20g
KM-H002	φ20 h9×15	-0.052		40N (4kgf)			20	18					40g
KM-H0025	φ26 h9×25	-0.052		100N (10kgf)			26	24					25

※吸附力是SS400、t10 磨削精工の数値。 ※由于追加加工，吸附力有时会下降。特别是径向的追加加工对吸附力的影响较大，因此要最小限度使用。

■ 电镀规格

型号	外径×高度	吸附力	表面处理	安装用螺丝孔	可加工范围计算用尺寸				使用温度的上限	螺丝孔加工	重量		
					D ₁	D ₂	H ₁	H ₂					
KM-0005L	φ 5×13	1.8N (0.18kgf)	镍电镀	无	—	—	13	12	A型	不可	2g		
KM-0007L	φ 7×13	4N (0.4kgf)			7	6.5					3.8g		
KM-0010H	φ10× 8	3N (0.3kgf)			—	—	15	12	A型	背面下孔最深可至3.0	5g		
KM-001	φ10×15	8N (0.8kgf)			10	9.5					11g		
KM-T001	φ10×18	20N (2kgf)			M5 深5 节距0.8	15	14	18	12	A型	有	12g	
KM-0015	φ15×15				无							15	20g
KM-T0015	φ15×18	M5 深5 节距h0.8			15	14	18	23g					
KM-0018H	φ18× 8	50N (5kgf)			—	—	15	12	B型	不可	16g		
KM-002	φ20×15	40N (4kgf)			20	18					40g		
KM-T002	φ20×18	M5 深5 节距0.8			20	18	18	12	A型	背面下孔最深可至3.0	45g		
KM-0025H	φ25×10	90N (9kgf)			—	—	26	24	30	21	B型	不可	38g
KM-T0025	φ26×30	100N (10kgf)			—	—							28
KM-T003	φ30×33	150N (15kgf)			M6 深10 节距1.0	26	24	30	21	A型	有	180g	
					M6 深8 节距1.0	30	27	33	28				

※吸附力是SS400、t10 磨削精工の数値。 ※由于追加加工，吸附力有时会下降。特别是径向的追加加工对吸附力的影响较大，因此要最小限度使用。

■ 外周滚花规格

型号	外径×高度	吸附力	表面处理	安装用螺丝孔	使用温度的上限	特点	重量
KM-0010J	φ10×8	3N (0.3kgf)	镍电镀	无	B型	外周滚花精工	5g
KM-0018J	φ18×8	50N (5kgf)					16g
KM-0025J	φ25×10	90N (9kgf)					38g

※吸附力是SS400、t10 磨削精工の数値。

■ 涂装规格

型号	外径×高度	吸附力	表面处理	安装用螺丝孔	可加工范围计算用尺寸				使用温度的上限	螺丝孔加工	重量		
					D ₁	D ₂	H ₁	H ₂					
KM-025C	φ26×25	100N (10kgf)	涂装	M 6 深 8 节距1.0	26	25	25	17	C型	有	90g		
KM-03C	φ30×25	150N (15kgf)			30	27					121g		
KM-04C	φ40×30	300N (30kgf)			40	36	30	20			260g		
KM-05C	φ50×40	500N (50kgf)			50	46	40	25			545g		
KM-07C	φ70×40	700N (70kgf)			M12 深 15 节距1.75	70	60	1000g					
KM-08C	φ80×45	1000N (100kgf)			M12 深 18 节距1.75	80	66	45			27	1600g	
KM-025S	26×26×25	100N (10kgf)			无	26	25	25			15	背面下孔最深可至11	118g
KM-06S	26×60×25	200N (20kgf)			M 6 深 10 节距1.0	60							275g

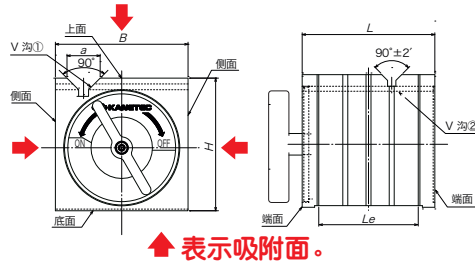
※吸附力是SS400、t10 磨削精工の数値。

正方形·夹持器·永磁吸盘 BLOCKS, HOLDERS, PERMANENT MAGNETIC CHUCK

KYA型 正方形永磁夹具 SQUARE TYPE BLOCK



KYA-13B



↑表示吸附面。

【用途】

划线、轻加工等的夹具
三维测量机以及各种测量、测量系统的夹具

【特点】

- 可作上面(V面)、两侧面的三面吸附。
- 切换杆可装卸。(六角孔对边是8mm)
- 属防滴、耐油结构。
- 上面打开了吊运用的M8 丝锥。(只是KYA-18B、20B。)
- 可应对特级精度精工。请先与我方磋商。

型号	吸附力		可使用直径		尺寸					重量
	V沟①	V沟②	V沟①	V沟②	B	H	L	Le	a	
KYA-8B	120N(12kgf)	100N(10kgf)	φ10~φ25	φ8~φ15	80	80	80	60	20	3.5kg
KYA-10B	200N(20kgf)	120N(12kgf)	φ10~φ35	φ10~φ30	100	100	100	72	26	7kg
KYA-13B	300N(30kgf)	250N(25kgf)	φ10~φ40	φ10~φ26	125	125	125	87	30	14kg
KYA-15B	400N(40kgf)	400N(40kgf)		φ10~φ38	150	150	150	107	32	23kg
KYA-18B	400N(40kgf)	300N(30kgf)	φ14~φ50	φ14~φ50	180	180	180	123	38	37kg
KYA-20B	650N(65kgf)	650N(65kgf)		φ14~φ50	200	200	200	155		51kg

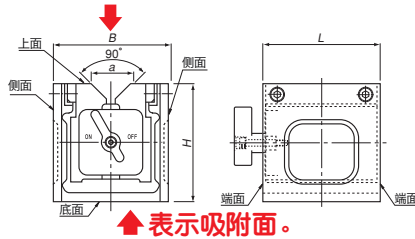
※吸附力是在V面时φ20圆钢的数值。

※请注意,在两个以上的吸附面同时吸附工件时,各吸附力将会下降。

KYB型 正方形永磁夹具 SQUARE TYPE BLOCK



KYB-13A



↑表示吸附面。

【用途】

划线、轻加工等的夹具
三维测量机以及各种测量、测量系统的夹具

【特点】

- 可在上面(V面)一面吸附。
- 切换杆可装卸。(六角孔对边是8mm)
- 属防滴、耐油结构。
- 可应对特级精度精工。请先与我方磋商。

型号	吸附力	可使用直径	尺寸				重量
			B	H	L	a	
KYB-8A	180N(18kgf)以上	φ10~φ32	80	80	80	29	2.5kg
KYB-10A	343N(35kgf)以上	φ13~φ50	100	100	100	40	6kg
KYB-13A	400N(40kgf)以上		125	125	125		8kg
KYB-15A	589N(60kgf)以上	φ14~φ66	150	150	150	50	12kg
KYB-18A	600N(60kgf)以上		180	180	180		16kg
KYB-20A	785N(80kgf)以上		200	200	200		22kg

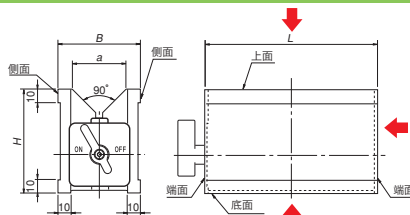
※吸附力是在V面时φ20圆钢的数值。

KVA型 磁性V型块 MAGNETIC V-HOLDER



KVA-2A

KVA-1A



↑表示吸附面。

【用途】

圆棒料的划线、开孔、攻螺纹、异形物、磨削时的夹具。
三维测量机以及各种测量、测量系统的夹具

【特点】

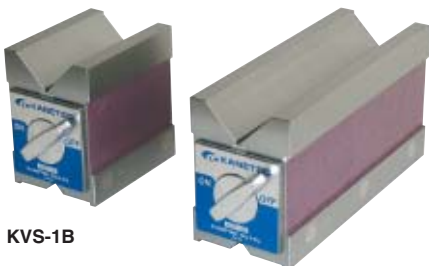
- 可吸附上面(V面)、底面和后端面。
- 切换杆可装卸。(六角孔对边是8mm)
- 属防滴、耐油结构。
- 可应对特级精度精工。请先与我方磋商。

型号	吸附力	可使用直径	尺寸				重量
			B	H	L	a	
KVA-1A	300N(30kgf)以上	φ8~φ50	60	73	80	38	2kg
KVA-2A	450N(45kgf)以上				125		3kg
KVA-3A	700N(70kgf)以上				180		4.5kg

※吸附力是在V面时φ20圆钢的数值。

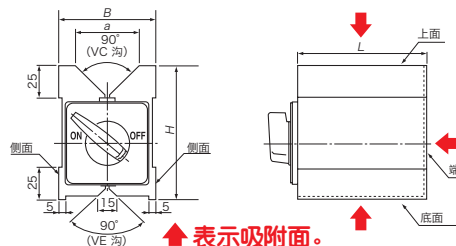
※请注意,在两个以上的吸附面同时吸附工件时,各吸附力将会下降。

KVS型 磁性V型块 MAGNETIC V-HOLDER



KVS-1B

KVS-2B



↑表示吸附面。

【用途】

在磨削、开孔和攻螺纹等轻切削中,用来固定异形物。

【特点】

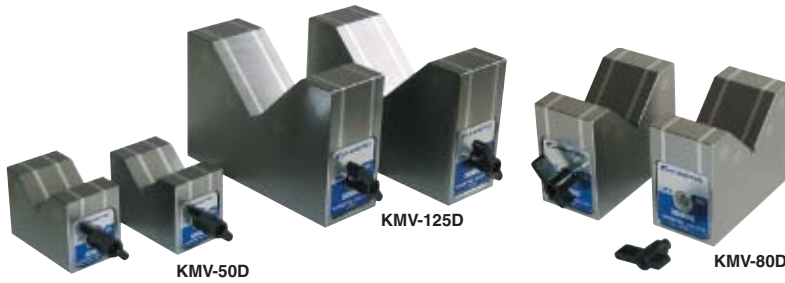
- 在上面、底面和端面的三个表面,通过特殊结构施加磁力。
- 检查作业时也可使用。精度有标准和特级。
- 通过切换杆,就能简单地对磁力的ON/OFF 进行操作。
- 属防滴结构。

型号	吸附力	可使用直径		尺寸				重量
		圆钢	VC沟	VE沟	B	a	L	
KVS-1B	0.7kN(70kgf)	φ8~φ68	φ8~φ20	75	50	100	105	4.5kg
KVS-2B	1.0kN(100kgf)					200		9.0kg

※吸附力是在V面时φ20圆钢的数值。

※请注意,在两个以上的吸附面同时吸附工件时,各吸附力将会下降。

KMV型 磁性V型块 MAGNETIC V-BLOCK



型号	吸附力	可使用直径	尺寸				重量
			B	H	L	a	
KMV-50D	150N(15kgf)以上	φ 8~φ 50	40	50	70	36	1kg×2
KMV-80D	200N(20kgf)以上	φ 8~φ 80	50	80	100	60	3kg×2
KMV-125D	230N(23kgf)以上	φ 8~φ 125	50	100	150	90	5kg×2

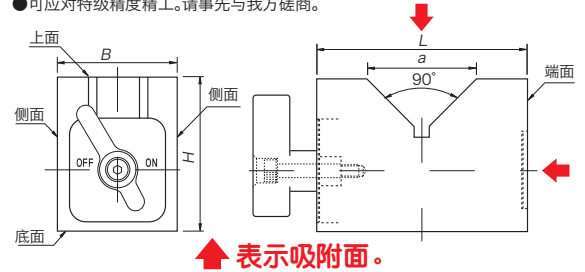
※吸附力是在V面时φ20圆钢的数值。 ※请注意,在两个以上的吸附面同时吸附工件时,各吸附力将会下降。

【用途】

圆棒料的划线、开孔时的夹具
三维测量机以及各种测量、测量系统的夹具

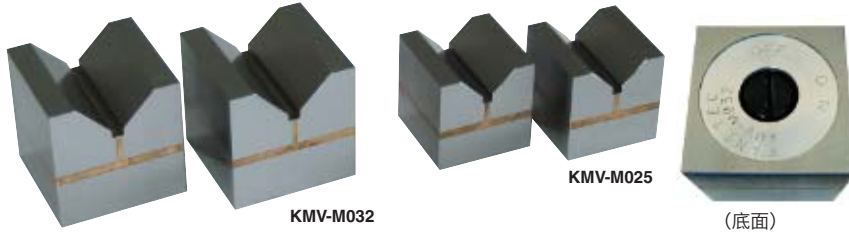
【特点】

- 上面(V面)、端面可进行吸附。
- 切换杆可装卸。(六角对边是8mm)
- 属防滴、耐油结构。
- 两个构成一套。
- 可应对特级精度精工。请先与我方磋商。



↑表示吸附面。

KMV-M型 微型磁性V型块 PERMANENT MAGNETIC MINI V-BLOCK



型号	吸附力	可使用直径	尺寸						重量
			B	B ₁	B ₂	B ₃	H	L	
KMV-M020	9.8N(1kgf)	φ 15	20	12	2.0	4	20	20	0.06kg×2
KMV-M025	19.6N(2kgf)	φ 20	25	15	2.5	5	25	25	0.13kg×2
KMV-M032	49 N(5kgf)以上	φ 25	32	20	3.0	6	32	32	0.24kg×2

※吸附力是圆钢φ10时的数值。

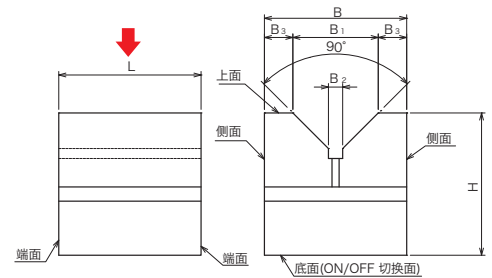
■KMV 尺寸上的精度,使用的是本公司公司的标准。需要高精度时,请先与我方磋商。

【用途】

对光学测量仪器等,用来吸附小径圆棒。(非防水型)

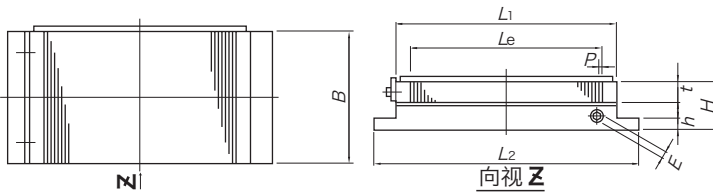
【特点】

- 2台构成1对,提高吸附面以及其他面所有的精度精工。在底面通过驱动器等的90°的旋转操作,就能进行ON-OFF切换。



↑表示吸附面。

RMWH型 角形永磁微型间距吸盘 RECTANGULAR PERMANENT MAGNETIC MICROPITCH CHUCK



【用途】

从薄至厚工件以及小工作等,可对广泛的工件进行磨削作业。

【特点】

- 小型、中型的高45mm,大型的高50mm,十分薄,而且重量轻。
- 吸盘作业面的吸附有效范围宽广,可以全面使用。
- 磁力开/关的操作盘切换由于使用特殊的滑动方法,操作时十分轻巧。采用从旁插进方式,不使用时可拆卸下来。
- 磁极间隔是极细的微小间距型。因此,对厚的工件和薄细的工件都可获得有效的吸附力。
- 属防滴规格。



RMWH-2040C

型号	标称尺寸	吸盘作业面			磁极距离	吸盘安装部			高	六角孔	重量
		B	L ₁	Le		B	L ₂	h			
RMWH-713C	75×130	75	130	103	3(1+2)	75	146	10	45	8	3.8kg
RMWH-1018C	105×175	105	175	142		105	191				7kg
RMWH-1025C	105×250		250	208		266	9.5kg				
RMWH-1030C	105×300		300	256		316	11.5kg				
RMWH-1325C	130×250		130	250		208	130				266
RMWH-1515C	150×150	150	150	118		150	166				8.5kg
RMWH-1530C	150×300		300	256		316	16.5kg				
RMWH-1535C	150×350		350	298		366	19kg				
RMWH-1545C	150×450		450	394		466	24.5kg				
RMWH-2035C	200×350	200	350	298		200	366				26kg
RMWH-2040C	200×400		400	346		416	29.5kg				
RMWH-2050C	200×500		500	442		516	40kg				
RMWH-2060C	200×600		600	541		616	48kg				
RMWH-2525C	250×250	250	250	208		250	266				24kg
RMWH-2530C	250×300		300	256		316	28kg				
RMWH-3050C	300×500		300	500		442	300				516
RMWH-3060C	300×600		600	541	616	72kg					

※操作盘附带六角棒扳手

小吸盘 MINI CHUCKS

KPB型 两面、单面吸附永磁夹具 DOUBLE-FACE/SINGLE-FACE HOLDING PERMANENT MAGNETIC BLOCK



【用途】

在电火花、磨削加工中,可夹持工件。在组装作业和轻加工时,可作为夹具使用。

【特点】

- 属两面吸附型,对两面可分别进行ON/OFF 切换(2F)。
- 通过磁铁的ON/OFF (2F),以固定在作业台上。
- 可作侧面的吸附(ON/OFF 切换操作面)(2F)。
- 固定在作业台时,使用安装面的螺丝孔。此外,也可通过磁铁吸盘吸附进行固定(1F)。
- 两侧面均持有操作部,因此能轻松地进行切换作业。
- 重量轻,能简单地调节位置。
- 可拆卸操作盘,因此不会妨碍作业。
- 2台/1套,已同时进行了精工。
- 属防滴、耐油结构,可在液体中使用。

■片面型

型号	标称尺寸	吸附力	外形尺寸				磁极距离	重量
			B	L	H	L ₁	P	
KPB-1F13	50×125	250N(25kgf)	52	125	35	110	1.5(0.5+1.0)	1.5kg×2
KPB-1F18	50×180	350N(35kgf)	52	180	35	110	1.5(0.5+1.0)	2.2kg×2
KPB-1F25	50×250	500N(50kgf)	52	250	35	150	1.5(0.5+1.0)	3.1kg×2

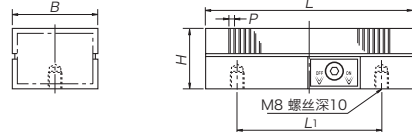
※吸附力是全面吸附SS400的20mm厚(磨削精工面)时的数值。

■两面型

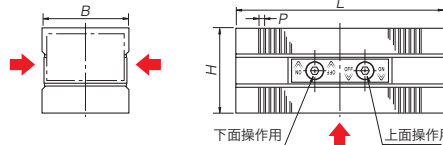
型号	标称尺寸	吸附力	外形尺寸			磁极距离	重量
			B	L	H	P	
KPB-2F13	50×125	250N(25kgf)	52	125	50	1.5(0.5+1.0)	2.5kg×2
KPB-2F18	50×180	350N(35kgf)	52	180	50	1.5(0.5+1.0)	3.6kg×2
KPB-2F25	50×250	500N(50kgf)	52	250	50	1.5(0.5+1.0)	5.0kg×2

※吸附力是全面吸附SS400的20mm厚(磨削精工面)时的数值。

(KPB-1F型尺寸图)

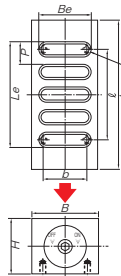


(KPB-2F型尺寸图)



↑表示吸附面。

MMZ型 一面吸附方型永磁微型吸盘 ONE-FACE HOLDING RECTANGULAR PERMANENT MAGNETIC MINI CHUCK



【用途】

作为特殊形状工件的辅助吸附夹具与磁铁吸盘一起使用,在磨削和轻切削时使用。属于防滴结构,在电火花加工等的液体中,可用来夹持工件。

【特点】

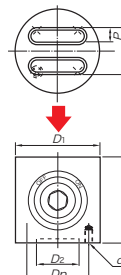
- 通过磁力的ON/OFF 切换,无论是前面或后面均可进行操作。
- 可在液体中使用。

型号	吸附力	吸附面				磁极距离	安装面			高	六角孔	重量
		B	L	Be	Le	P	b	ℓ	d			
MMZ-412A	300N(30kgf)	40	115	29	86	15(1.5+8+1.5+4)	30	65	4-M5 深7	40	标称6	1.3kg
MMZ-614A	800N(80kgf)	60	135	44	92	19.5(2+10+2+5.5)	42	72	4-M6 深10	50	标称6	3.1kg

※吸附力是S15C、一边50×厚度25的试件时的数值。

↑表示吸附面。

MMC型 一面吸附圆型永磁微型吸盘 ONE-FACE HOLDING ROUND PERMANENT MAGNETIC MINI CHUCK



【用途】

作为特殊形状工件的辅助吸附夹具与磁铁吸盘一起使用,在磨削和轻切削时使用。(但是不能应对湿式加工)此外,可事先让微型吸盘吸附工件,以减轻设置时间的损失。这样,就可用于小工件和薄工件的连续磨削作业。

【特点】

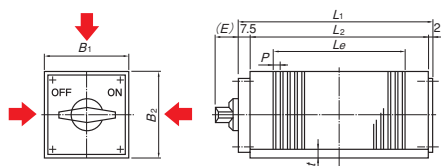
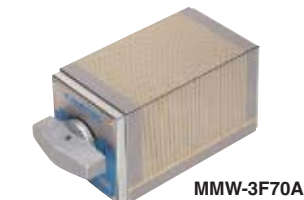
- 属于使用铝铁镍钴磁铁钢的强劲型号,结构特殊。
- 属于小型,但是可以对磁力进行ON/OFF。

型号	吸附力	吸附面		磁极距离	安装面			高	六角孔	重量
		D ₁	D _e	P	D _p	D ₂	d			
MMC-5A	85N(8.5kgf)	50	29	9.5(1.5+8)	35	25	4-M5 深7	50	标称8	0.7kg
MMC-8A	500N(50kgf)	80	54	10(2+8)	60	50	4-M6 深10	65	标称8	2.2kg

※吸附力是S15C、一边50×厚度25的试件时的数值。

↑表示吸附面。

MMW型 三面吸附型永磁微型吸盘 THREE-FACE HOLDING PERMANENT MAGNETIC MINI CHUCK



【用途】

这是可以和磁铁吸盘一起使用的三面吸附型。适宜用于小工件的角度研磨和角度磨削。

【特点】

- 由于是三面吸附,可吸附一面以固定下来,然后用其他面吸附工件。
- 使用微间距的磁极,可吸附小工件。
- 属防滴结构。

↑表示吸附面。

型号	标称尺寸	吸附力	尺寸					磁极距离			直角度	平行度	重量
			B ₁	B ₂	L ₁	L ₂	E	Le	t	P			
MMW-3F50A	55×115	600N(60kgf)	55	55	125.5	115	20.5	90.5	10	1.5(0.5+1.0)	0.01	0.02	2.8kg
MMW-3F70A	70×115	900N(90kgf)	70	70	125.5	115	25.5	90.5	10	1.5(0.5+1.0)	0.01	0.02	4.0kg

※吸附力是在S15C、一边50×厚度25、磨削精工面上,其他面没有吸附物时的数值。

※请注意,同时在两个以上的吸附面吸附工件时,各吸附力将会下降。

磁夹持器 MAGNETIC HOLDERS

KE-B·D·E型 电磁夹具 ELECTROMAGNETIC HOLDER



需要另外整流器



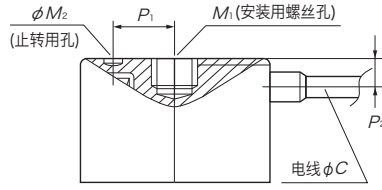
【用途】

自动压力机的材料进给、防止剪切材料的绕曲等,从各种自动化机器到工业用机器人的手把部,均可广泛应用。

【特点】

- 采用特殊电缆,对弯曲和振动的耐久性特别优越。(除KE-1B,KE-2D外,所有机种均采用。)
- 由于是电磁,在磁力的ON/OFF及其遥控操作上可应用电控制。
- 可连续使用。
- 施有电镀精工。

可制作电线上拉出规格(KE-B/E-U)的。



<KE-3~9B,KE-3~6E>

型号	尺寸	最大吸附力	安装孔			电线		电压	电流	使用率	适用整流器	重量
			M ₁	M ₂	P ₁	C	P ₂					
KE-1B	φ10×30	8N(0.8kgf)	M4×0.7 深6	-	-	-	-	DC 6V	0.18A	100% ED	KR-T101A-6/24 RH-M303A-6/24,-C1,-C2	15g
KE-2B	φ20×40	28N(2.8kgf)		-	-	-	7	DC 24V	0.07A		KR-T101A-6/24 RH-M303A-6/24,-C1,-C2 RH-M105B-24	60g
KE-3B	φ30×40	180N(18kgf)	M6×1.0 深12	φ4 深2	10	φ3.7	8		0.19A		150g	
KE-4B	φ40×40	400N(40kgf)		φ4 深3	15		8.5		0.24A		300g	
KE-5B	φ50×50	590N(60kgf)	M8×1.25 深15	φ5 深4	18	φ6.2	10	0.12A	560g			
KE-6B	φ60×60	1080N(110kgf)					12	0.19A	1.0kg			
KE-7B	φ70×60	1470N(150kgf)	M10×1.5 深15	φ6 深6	20	φ6.2	15	DC 90V	0.20A		KR-N101A RH-M210B	1.0kg
KE-8B	φ80×60	1960N(200kgf)						0.26A	1.4kg			
KE-9B	φ90×60	3230N(330kgf)						0.35A	2.2kg			

※电线长0.3m。(但是只有KE-1B有0.25m的导线) ※规格表KE-1B~4B的最大吸附力是SS400,10mm厚,KE-5B~9B是SS400,20mm厚,磨削精工面的试板全面吸附力的数值。
※关于KE-3B~9B,可制作防滴型的。

1N=0.1kgf

型号	尺寸	最大吸附力	安装孔			电线		电压	电流	使用率	适用整流器	重量
			M ₁	M ₂	P ₁	C	P ₂					
KE-2D	φ20×25	18N(1.8kgf)	M4×0.7 深8	φ2.1 深2.5	7.5	-	-	DC 24V	0.04A	100% ED	KR-T101A-6/24 RH-M303A-6/24,-C1,-C2 RH-M105B-24	30g
KE-3E	φ30×25	80N(8kgf)	M6×1.0 深12	φ4 深2	10	φ3.7	7.5	DC 24V	0.09A		100g	
KE-4E	φ40×25	220N(22kgf)							φ4 深2.5		15	8
KE-5E	φ50×30	490N(50kgf)	M8×1.25 深15	φ5 深3	18	φ6.2	9.5	DC 90V	0.05A	380g		
KE-6E	φ60×30	880N(90kgf)							φ5 深4	20	11	0.07A

※电线长0.3m。(但是只有KE-2D有0.2m的导线) ※最大吸附力是SS400,10mm厚,磨削精工面全面吸附力的数值。

1N=0.1kgf

RH-M型 电磁夹具高速控制器 ELECTROMAGNETIC HOLDER HIGH-SPEED CONTROLLER

电磁夹持专用品



RH-M102C

型号	输入		输出		外形尺寸			逆励磁电路	适用夹具	重量						
	电压	电流	电压	电流	宽	深	高									
RH-M303A-6/24	单相 AC100V~220V, 50/60 Hz	3A	DC0~24V/ DC0~6V	3A	55	160	175	有	6V 24V 90V 24V 90V	KE-1B KE-2B~4B KE-2D~4E KE-2R~4RA KE-KA KE-V306~312 KEP-3C~9C,K5	0.8kg					
RH-M303A-6/24-C1					70	180	205				1.7kg					
RH-M303A-6/24-C2					175	100	190				2.5kg					
RH-M102C	单相 AC100V 50/60Hz	2A	DC0~90V	2A	145	175	260	有	90V	KE-5B~9B KE-5E,6E KE-V510~830 KE-M	4.3kg					
RH-M105B-24					DC0~24V						5A	170	4.5kg			
RH-M105B														DC0~90V	10A	282
RH-M205B					单相 AC200V 50/60Hz						DC0~90V	10A	282	290		
RH-M210B															10A	282

※ON/OFF 需要外部操作。输入信号请用户准备。

【用途】

这是一个划时代的电气安装件,既可应对标准的电磁夹具,也可应对机器人手等工件操作的高速化。

【特点】

- 残留吸附力是拖延工件装卸的因素。本控制器可高速进行消磁处理,可通过标准的电磁夹具提高生产线的速度。(有的工件材质会导致较长的消磁时间。)
- 通过调整电压,可取出和搬运堆积在一起的钢板工件中的一块,或从存放着复数的零部件的料斗中取出其中一个零部件等。

RH-M303A-6/24 系列

【特点】

- 输出电路使用FET,因此可获高速稳定的消磁性能。也可承受高频使用。
- 通过PWM 输出控制,在微弱输出设定时,可获得稳定的输出电压,不会受到电源变动和电源频率的不同的影响。
- 可应对AC100~220V 的宽广电源。
- 采用双列直插开关,因此可选择额定输出电压24V/6V。(可应对KE-1B)
- 带消磁功能。(可通过双列直插开关,选择轮换衰减/逆励磁。)
- 带弱励磁调整功能。



RH-M303A-6/24

【盘内设置型】

结构采用印刷电路板和底座,十分简单,适宜在机械电源盘内设置。



RH-M303A-6/24-C1

【盖型】

这是对盘内设置型添加了专用盖的型号。板面安装了电源显示器。



RH-M303A-6/24-C2

【箱存放型】

本型号以盘内设置型为基础,放进专用箱内,可设置在机械的侧面。备有电源显示器、电压计、磁力调整旋钮和消磁旋钮。

起重电磁铁, 磁力攻螺纹机 LIFTING MAGNETS, MAGTAP

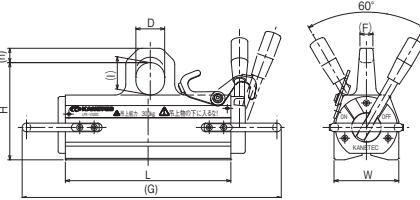
LPR-VN型 小型永磁起重磁铁 SMALL PERMANENT MAGNETIC LIFMA

这是追求操作性和安全性的永磁起重磁铁。

【用途】

这是永磁式的吸附器具, 持有起重机和卷扬机吊运部的功能, 可在仓库和作业现场用来搬运钢材, 或对机床把工件升降移动到机床上。适用于机械部件、冲模、塑料成形用的模具等持有平面的半成品的搬运, 以及铸件铁板、平坦的钢铁材料的搬运。

应对全机种、
钢板和圆钢!



【特点】

- 可吊运所有机种的钢板和圆钢。
- 属永磁式, 不需要电源。因此停电和配线系统的故障也不会带来危险。
- 磁力强劲, 小型重量轻。
- 操作盘操作角度是行业最狭窄的60度(已获取专利), 因此在狭窄的地方, 开关操作也十分容易。
- 除了过去的操作盘锁紧机构外, 还添加了安全止动器。这些都是标准安装。为了防止没有预料到的操作盘的回位而导致的吊运物体的坠落, 本起重磁铁实施了双重的安全对策。

型号	吊运能力		尺寸								重量
	钢板	圆钢	W	L	G	h	H	D	F	I	
LPR-VN75	75kg	50kg	90	80	160	15	135	40	15	45	5.5kg
LPR-VN150	150kg	100kg	130	260	20	184	60	25	65	35kg	
LPR-VN300	300kg	200kg	119	330	500	25	184	60	25	65	14kg
LPR-VN600	600kg	400kg	119	330	500	25	184	60	25	65	35kg

※吊运能力以最大吸附力的1/3(安全系数3)表示。 ※LPR-VN75 不附带背面卡。

LPH型 大型永磁起重磁铁 LARGE PERMANENT MAGNETIC LIFMA



应对全机种、
钢板和圆钢!

【用途】

这是永磁式的吸附器具, 持有起重机和卷扬机吊运部的功能, 可在仓库和作业现场用来搬运钢材, 或对机床把工件升降移动到机床上。适用于机械部件、冲模、塑料成形用的模具等持有平面的半成品的搬运, 以及铸件铁板、平坦的钢铁材料的搬运。

【特点】

- 可吊运所有机种的钢板和圆钢。
- 大型机种的ON/OFF 操作盘操作力, 在最大的情况下, 与过去的产品相比减轻了1/2。过去较薄的工件较难操作。本起重磁铁提高了这种工件的操作性以及吊管架的操作性。(已获取专利)
- 除了过去的操作盘锁紧机构外, 还添加了安全止动器。这些都是标准安装。为了防止没有预料到的操作盘的回位而导致的吊运物体的坠落, 本起重磁铁实施了双重的安全对策。(已获取图案设计注册)
- 属永磁式, 不需要电源。因此停电和配线系统的故障也不会带来危险。

型号	吊运能力		尺寸								重量
	钢板	圆钢	W	L	G	h	H	D	I	F	
LPH-1000	1000kg	600kg	180	320	505	30	253	65	75	30	80kg
LPH-1500	1500kg	800kg	180	400	585	35	268	75	85	30	100kg
LPH-2000	2000kg	900kg	205	500	685	38	281	80	97	35	130kg

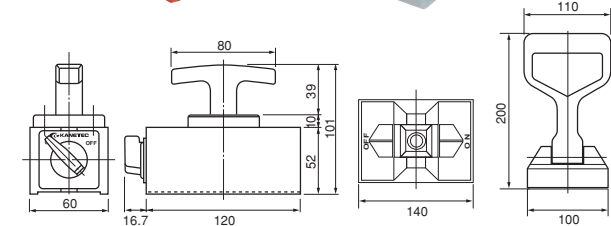
※吊运能力以最大吸附力的1/3(安全系数3)表示。

HL型 手动起重磁铁 HAND LIFMA



HL-15

HL-20A



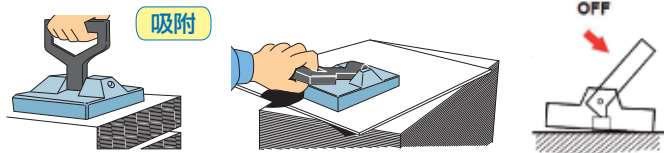
【用途】

适宜轻松地搬运钢材、钢板的拉出、金属框、原材料、冲压式、半产品等。

【特点】

- 采用凸轮方式, 在结构上不会与搬运物体的表面直接发生摩擦。(HL-20A)
- 手动物体的装卸能顺利地进行。
- 可通过杆操作对磁力进行开-关。(HL-15)
- T形操作盘十分坚固, 与手柄极为吻合, 工件的搬运稳定。(HL-15)

使用方法(HL-20A)



型号	最大吸附力		吊运能力	主体尺寸			操作盘长度	重量
	横向牵拉	吊运		宽	长	高		
HL-15	350N(35kgf)	1.5kN(150kgf)	20kg	60	120	52	49	3.0kg
HL-20A	500N(50kgf)	2 kN(200kgf)	30kg	100	140	32	200	2.5kg

※吸附力是15mm 厚软钢板时的显示。吸附力、起重能力会对对象的板厚和材质等而下降, 请务必充分注意。

※不可当提升机使用。

MTP型 磁力攻螺纹机 MAGTAP

【用途】

本器具对钢板和钢材等在下面攻螺纹时, 使用强有力的磁铁设置作业架, 这样作业就容易进行。

【特点】

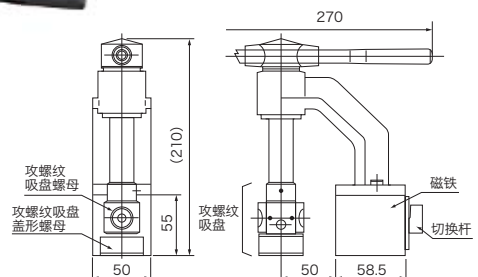
- 小型轻量, 搬运容易。
- 这是一种攻螺纹引导夹持器, 可在平面和侧面简单地攻螺纹。
- 可防止丝锥的损伤和损耗。
- 磁铁是强有力的永磁式。

型号	攻螺纹进给机构	攻螺纹能力	最大冲程	吸附方法	吸附力	尺寸		重量
						磁铁部	全高	
MTP-13B	手动式	M 3~M12	60	永磁式	0.8k(80kgf)	50×58.5×55	210	2.5kg

※吸附力是SS400的板厚25mm 铸件表面的数值。



MTP-13B



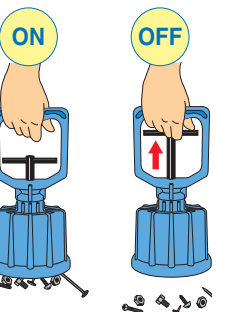
HMC型 磁力吸手 MAGHAND



可用来回收散乱在地板上的螺栓、螺钉和钉子!

【用途】

适宜用于回收散乱或混合在地板和媒体中的铁片以及整理作业。可用于从粉粒体中寻找回收铁片等,能用于机械加工、铸造、食品化学等广泛的领域上。普通家庭和教材也可使用。



原封不动地吸附 牵拉杆就会离开

【特点】

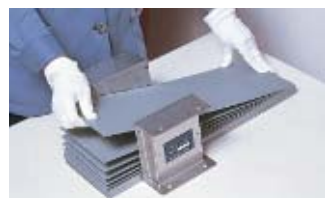
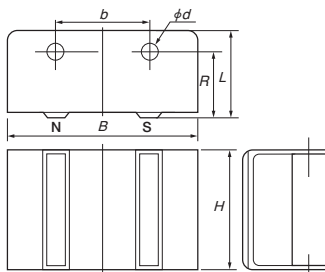
- 磁力的ON/OFF 切换,一只手就能轻松地操作。
- 本产品采用强劲的磁铁,吸附力极强,吸附面宽广。
- HMC-75A 等臂较长的型号适宜用于地坑内和棚内的回收作业。
- HMC-T 型的主体使用了铝箱,和HMC-A 相比,强度耐磨损性有了提高。(可应对至150°C的高温应对型)

【规格】

- 吸附量: M10 平垫片时...约0.6kg
- M4×10 螺丝时...约0.7kg

型号	尺寸				重量
	φD	H	h	W	
HMC-10A	114	227	85	104	0.9kg
HMC-50A		500			1.5kg
HMC-75A		750			1.9kg
HMC-T10A	112	241	95	104	1.2kg
HMC-T50A		514			1.8kg
HMC-T75A		764			2.3kg

KF型 铁板分离器 FLOATER(浮动机) STEEL PLATE SEPARATOR



【用途】

适宜用来一块一块地拉出堆叠的钢板,然后插入机械内(冲压剪切作业),以及在钢板自动供应作业线中,一块一块地插进时,在取出口用来分离钢板。

【特点】

- 这是采用高性能铁素体磁铁的标准型号。容易安装在机械上,也可根据钢板的大小、形状和质量连接起来。
- 通过磁板面上的两条轨道,自动进行分离,不需要机械性的分离作业。
- 除了钢板外,冲压半成品、圆盘形状工件或不定形的工件也可几个组合一起,以一定间隔进行分离。
- 一组两个。

通过标准型号,也可采用磁力开/关形式(电动式、气缸式),使一块一块地取出钢板的作业更顺利进行。

型号	主体尺寸				安装			重量
	B	H	L	R	孔数	φd	b	
KF-5B	65	87	55.5	45.5	4	8	40	1.0kg×2
KF-10	125		61.5	51.5			56	2.0kg×2
KF-20		127	66.5	56.5			80	2.5kg×2
KF-30			210	66.5			56.5	150
KF-40	254	254	71.5	59.5	11	150	12.0kg×2	

MS-F·FH·FHP型 MAGCLEAN(磁力冷却介质分离器) MAGNETIC COOLANT SEPARATOR

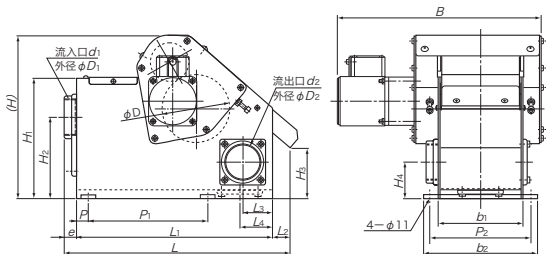
磁力冷却介质分离器



MS-4FB

【用途】

把本装置组装在磨床的磨削液净化循环系统内,以除去铁粉,这是净化作用中的一个主要环节。同时使用通过浮游和沉淀进行比重分离的罐,就能分离铁粉以外的砂轮粉等,可使洁净再生的磨削液再次供应给磨床。



【特点】

- 磁筒的磁铁是固定的,在结构上是外周的筒壳旋转,刮板没有磁铁,因此能把油泥顺利排出。(也提高了刮板寿命)
- 改变了磁筒的旋转驱动结构,大幅度提高了耐用性。
- 重新设计了压辊的张力结构,从而获得了较高的挤压性能。
- 压辊部和流入部添加了盖,从而提高了安全性和防止磨削液的飞溅。
- 流出口可选择左右和下面,可灵活地应对循环系统设计的变更。
- 高磁型(MS-FBH:筒表面最大磁通密度0.3T (3000G))以及超高磁型(MS-FBHP:0.5T (5000G))最适宜用来回收弱磁性油泥和微细油泥。
- 可制作电动机安装在右边(MS-F-R)的型号的。

型号			处理量	电源	电动机容量	尺寸																重量					
标准型	高磁型	超高磁型				L	B	H	L ₁	L ₂	L ₃	L ₄	e	P	P ₁	P ₂	b ₁	b ₂	H ₁	H ₂	H ₃		H ₄	D	D ₁	d ₁	D ₂
MS-2FB	MS-2FBH	MS-2FBHP	20L/min	3相 AC200/ 220V, 50/60 Hz	25W	375	278	271	330	50	55	15	200	120	91	141	200	135	84	60	114	57	PS-1-1/2	70	PS-2	15kg	
MS-4FB	MS-4FBH	MS-4FBHP	40L/min			380	328							378	220	170		141	191			220	191		241	151	60
MS-6FB	MS-6FBH	MS-6FBHP	60L/min			40W	510	505	286	460	30	65	65	20	270	320	291	341	215	142	60	85	PS-2-1/2	85	PS-2-1/2	32kg	
MS-8FB	MS-8FBH	MS-8FBHP	80L/min				515	605	86	86	25	420	391	441	250	165	95	77	102	PS-3	—	PS-4	45kg				
MS-12FB	MS-12FBH	MS-12FBHP	120L/min			655	655	321	600	80	95	400	470	441	491	520	491	541	—	—	—	—	—	—	—	—	50kg
MS-18FB	MS-18FBH	MS-18FBHP	180L/min																								
MS-24FB	MS-24FBH	MS-24FBHP	240L/min																								

退磁机器 DEMAGNETIZERS

KMD型 台型退磁机 TABLE TYPE DEMAGNETIZER

非防水 大小结构紧凑,提高了脱磁能力!



【用途】
本装置的原理是, 通过交流电源, 在面上产生交变磁场, 然后让工件通过这个磁场, 以除去工件表面残留电磁。

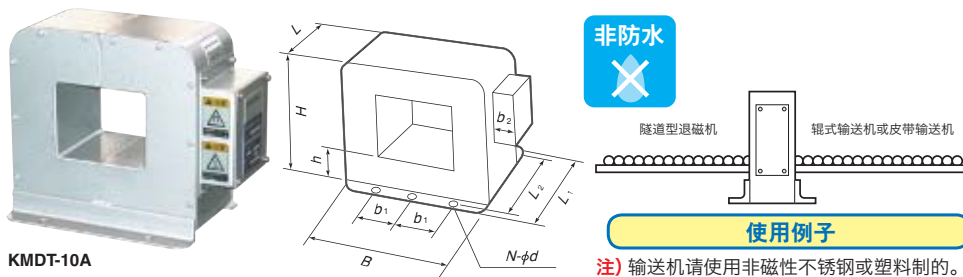
- 【特点】**
- 板较厚的工件, 只要表面和背面都通过退磁机, 就能充分退磁。
 - 散热效果良好, 经得住连续通电。
 - 这是一种持有高退磁效果的强有力装置, 即使工件性质接近高碳钢、轴承钢、镀铬钢、弹簧钢、模具钢等的磁钢, 其保磁力较大, 退磁较困难, 本装置也能发挥高超的退磁效果。(KMD-2A, KMD-30C~50C)

■想立式安装或相反方向设计时, 请向本公司咨询。

型号	电源	电源容量 (电流)	使用率	有效退磁宽	尺寸			重量
					B	L	H	
KMD-2A	3相 AC200V, 50/60 Hz	2kVA(5.8A)	100%ED	160	453	245	140	30kg
KMD-15C	单相 AC100V, 50/60 Hz	140VA(1.4A)		80	150	120	80	5kg
KMD-20C		300VA(3.0A)		130	200			7kg
KMD-30C		0.74kVA(3.7A)		180	300			19kg
KMD-40C	单相 AC200V, 50/60Hz	1.04kVA(5.2A)		280	400	200	120	29kg
KMD-50C	单相 AC220V, 60Hz	1.28kVA(6.4A)		380	500			37kg

※带2m 电缆。 ※KMD-15C/20C 是带地线的插头。 ※可制作不同电压的产品。(特殊应对)

KMDT型 隧道型退磁机 TUNNEL TYPE DEMAGNETIZER



【用途】
把小工件以料斗大量通过, 或以运输带搬运, 或连续地通过, 以装进生产线时, 对这种退磁需求, 可根据大小应对。对尺寸较长或形状较特殊的单体工件的退磁也可使用。

- 【特点】**
- 在设计上散热良好, 可连续使用。
 - 可获得均匀的退磁区域。
 - 整个通过的工件, 基本上可获得均匀的退磁效果。

KMDT-10A

型号	电源	电源容量 (电流)	使用率	闸门尺寸		尺寸										重量	使用电缆 2芯
				宽	高	B	L	H	b ₁	N	φd	b ₂	L ₁	L ₂	h		
KMDT-10A	单相 AC200V, 50/60 Hz	0.46kVA(2.3A)	100% ED	100	80	210	103	205	60	4	9.5	40	153	133	70	15kg	1.25mm ²
KMDT-16A		1.6kVA(8A)		160	125	280	144	245	80				204	180	60	32kg	
KMDT-25A		单相 AC220V, 60 Hz		6kVA(30A)	250	200	400	224	350				150	284	260	80kg	
KMDT-40A	11kVA(55A)	400		315	540	304	460	200	6	14	70	384	350	75	140kg	14mm ²	

※不附带电缆和开关。 ※可制作不同电压产品。(特殊应对)

KMDE型 静止型脱磁机 STATIONARY DEMAGNETIZER

需要另外安装电源



■主体

型号	尺寸						退磁区域	耐载荷	额定	使用率	重量
	L ₁	L ₂	Le	B ₁	B ₂	H					
KMDE-1212	230	280	120	120	210	85	120×120	20kg	DC180V/2.1A	25% ED	15kg
KMDE-2525	400	—	250	250	380	150	250×250	80kg	DC180V/4.8A		75kg
KMDE-4040	640	—	400	400	640	220	400×400	300kg	DC180V/9A		350kg

※耐载荷是在作业区域均匀的载荷的数值。

■适应电源装置

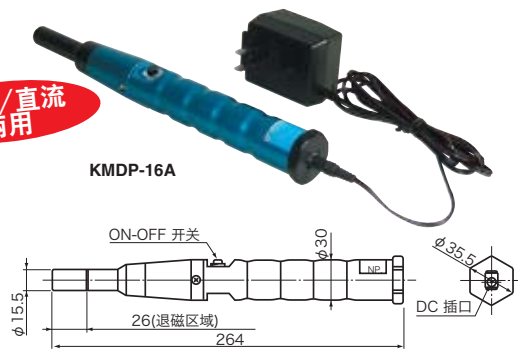
型号	尺寸					电源	输出	重量	适用主体
	L ₁	L ₂	W	H	h				
EHD-W205B	110	140	175	260	230	单相 AC200V	DC180V/5A	4.7kg	KMDE-1212/2525
EHD-W210B	190	220	175	290	250	单相 AC200V	DC180V/10A	6kg	KMDE-4040

KMDP型 笔型退磁机 PEN TYPE DEMAGNETIZER

非防水

环境定向

交流/直流
两用



KMDP-16A

【用途】

适宜用于减轻所有磁性金属狭窄地点和局部的表层带磁。使用大型退磁机退磁后，夹具或工件如果局部还有弱磁，想进一步退磁时最为方便。安装在机床的刀具、冲模的冲孔部分、导向钉尖端等，均可在安装状态下进行退磁作业。

【特点】

- 旋转磁场的尖端使用高磁力希土类磁铁，属小型高性能装置。
- 电动机电源是充电式蓄电池。不需要交换电池。蓄电池用完时可以使用AC适配器，不需要等待充电。
- 结构、外观都很简单。
- 使用镍氢蓄电池，对环境友好。

型号	蓄电池额定	重量
KMDP-16A	2.4V2000mAh	0.3kg

※ AC 适配器 (输入 AC100V 50/60Hz 输出DC2.7V 0.5A 电线长 1.9m) 是标准附属件。

KMDH型 手提退磁机 HANDY TYPE DEMAGNETIZER

非防水



KMDH-5A

【用途】

适宜用于钻头、车刀、刀具以及其他带磁卡尺等工具类的退磁。也可用于巨大钢板的部分退磁。

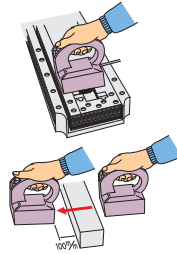
【特点】

- 结构紧凑，使用方便。

使用率70%ED (7分通电、3分休息)

使用方法

- 只在按下按钮时通电，进行退磁。手离开按钮时即成OFF。
- 退磁操作中，必须一直按下按钮。
- 要在离被退磁物100mm的地方OFF。



型号	电源	电源容量	有效退磁宽	尺寸 [mm]			重量
				宽	长	高	
KMDH-5A	单相 AC100V, 50/60 Hz	70VA	50	86	106	119	2.3kg

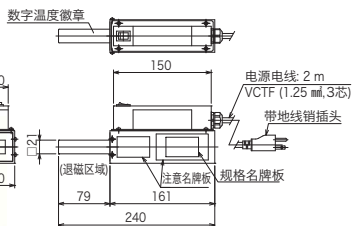
※高度尺寸含紧握部分。 ※带2m 电线。插头带地线锁。 ※可制作不同电压产品。(特殊应对) ※电源用插头是耐跟踪规格。

KMDH-P型 精准定位退磁机 PINPOINT TYPE DEMAGNETIZER

非防水



KMDH-P21



【用途】

使用交流电源，使顶端部和底部发生交变磁场，接着接触对象工件后离开，从而局部地降低表面磁通密度。对金属模和大型构件局部的退磁十分有效。

【特点】

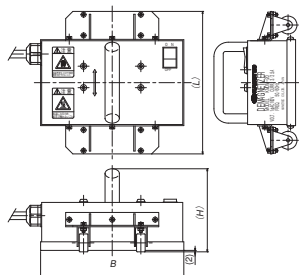
- 以往的台型、手型退磁机对有些地方较难退磁。但是本退磁机由于在顶端部产生强劲的磁场，对这些地方也能发挥威力。
- 退磁能力虽然很强，但是吸附力较弱，因此在较狭窄的地方也能接触顶端部，容易使用。
- 顶端部附着温度徽章，反复多次使用时会警告温度上升。温度徽章发出显示时，要停止工作，直到显示消失为止。

型号	电源	电源容量	使用率	重量
KMDH-P21	单相 AC100V, 50/60 Hz	450VA	20% ED, 10 秒以内	3kg

※电源用插头是耐跟踪规格。

KMDM型 带车轮移动式退磁机 WHEELED MOBILE DEMAGNETIZER

非防水



容易进行大形钢板的脱磁的移动式脱磁器面世了!



KMDM-20 大型钢板的使用例子

【用途】

如大型钢板等，工件的移动较为困难。可用于这种工件的退磁。

【特点】

- 这是移动式的退磁机，可对整块钢板进行退磁。
- 附有车轮和手把，在钢板上能顺利地移动。

型号	电源	电源容量	使用率	有效退磁宽	主体尺寸	重量
KMDM-20	单相 AC100V, 50/60 Hz	300/250VA(3A/2.5A) (50/60Hz)	100%ED	130	B200×L199×H116	7kg

※带2m的电源线。 ※电源用插头是耐跟踪规格。

KMDC型 工具退磁机 TOOL DEMAGNETIZER

非防水

带发热
警报工具

用于钻头、铰刀、车刀、刀具等带磁的工具以及测量工具的退磁。



KMDC-40

【用途】

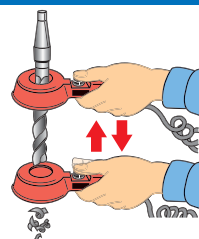
钻头、铣刀、铰刀、车刀、刀具等的工具类以及圆棒工件以及卡尺等的测量工具带磁时，可简单进行退磁。

【特点】

- 重量轻，小型，操作简单。
- 钻头和铰刀等可在安装在机械上的状态下，剥离除去带磁的微小切屑。

使用方法

- 只在按下按钮开关时通电，进行退磁。
- 要远离退磁对象100mm 后 拔作OFF。
- 多次反复输入时，仪器温度会上升，发热报警密封会显示界限温度，这时请暂时休息。



型号	电源	电源容量	使用率	通电操作	退磁部孔径	重量
KMDC-40	单相 AC100V, 50/60 Hz	75VA	20% ED, 1 分以内	使用按钮方式, 缩短了输入时间	φ 40	0.9kg

※电线长2.5m (带卷缩电线) ※电源用插头是耐跟踪规格。

TM型 特斯拉测量仪(磁通密度计) TESLA METER



TM-801EXP

应对 3T(30KG)

【用途】

- 测量机械加工工件、冲压成型器、脱磁后工件的残留磁量。
- 测量磁力应用产品的磁通密度
- 测量电动机的磁通密度
- 测量磁力材料的特性



AC 适配器接口



USB 电缆接口

TM-701的容易使用性能没有改变，但是实现了性能的大幅度提高！
轻便型的新行业标准测量器

TM-801EXP的特点 (TM-701对比)

测量范围大大增加

- 在直流磁通密度测量中，提高了高分辨能力模式的精度
- 扩大了交流磁通密度测量的频率应对领域(40~500Hz)

最大可连续使用160小时和高速采样

- 高速化，HOLD 模式 采样速度提高了1.5 倍
- 干电池的连续使用时间提高了20% (130 小时→160小时)
- 应对干电池、AC 适配器、USB 供电的3 种电源

通过电脑的操作比前更简单、方便。

- 通过USB 连接，就能把测量数据以数字输出到电脑
- 通过USB 连接，就能从电脑进行测量命令控制
- 完全更新了电脑用免费样本软件



规格

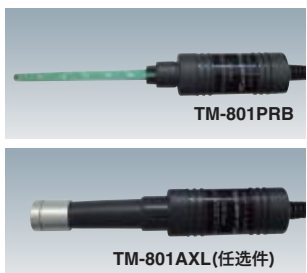
(1mT=10G)

型号	TM-801EXP				功能	零复位	判断极性
检测对象	直流磁通密度 极性 (N/S)	交流磁通密度 40~500 Hz			外部输出	最大检测值 保持	自动关闭电力 (可取消)
计量单位	mT/G 切换方式				显示形式	检测值	数值 (Digital)
测量范围	0~3000.0mT				使用温度范围	极性	英文字 (N/S)
测量模式 测量范围 分辨率 指示精度	测量模式	测量范围	分辨率	指示精度*1	电源	0~+40°C	
	DC × 1*	0~200.0 mT	0.1 mT	±(5% of rdg. + 3digit)	主体尺寸	· 电池 5号(1.5V) × 4 个	
		200.1~3000.0 mT	1 mT	±(5% of rdg. + 10digit)		· 外部电源 DC5~6V (AV 适配器/USB 供电)	
	DC × 10	0~300.00mT	0.01mT	±(3% of rdg. + 5digit)	重量	长140mm × 宽64mm × 厚30mm	
0~150.00mT		0.01mT	±(5% of rdg. + 20digit)	附件	约 250g (含装填电池 / 探头)		
AC**	150.1~300.0 mT	0.1 mT	±(5% of rdg. + 20digit)	任选项	探头、电池、携带袋		
	301.0~1500.0mT	1 mT			轴型探头 (TM-801 AXL) 标准磁场 (TM-SMF, TM-AMF)		

* 自动切换标准磁场。
(注) 本产品不对电磁波的测量。

*1 指示精度 ± (5% of rdg. + 3digit) 是 ± (显示值的5%+3 分辨率)。Digit= 分辨率
例子：测量模式：DC × 1 显示值123.5mT 时 (测量范围0~200mT 分辨率0.1mT) ± (123.5 × 0.05 + 3 × 0.1) = ± 6.475mT ± 6.5mT 精度范围是 117.0~130.0mT

TM型 磁通量密表测头



TM-801PRB

TM-801AXL(任选项)



测量物体

(TM-801AXL 使用例子)

● 这是TM-801 专用的测量探头。不需要烦琐的调整就能进行交换，因此可当作备件使用。除了标准附件的PRB (无线电收发两用机型)外，任选项还备有可在垂直方向进行测量、耐用性优越的AXL (轴型)。

[mm]

型号	应对机种	顶端部尺寸	电线长	重量
TM-801PRB	TM-801EXP*	(T)1.0×(W)3.5×(L)65	1000	50g (带测头盖)
TM-801AXL		φ13×55		

※ 我公司过去的产品 TM-501、TM-601、TM-701 也可以使用。

TM-SMF / TM-AMF型 特斯拉测量仪用标准磁场

可用于特斯拉测量仪的校正和日常的检测！

标准型测头用

适用测头型号：本公司
TM-201 以后轴型测头用



TM-SMF-050

轴型测头用

适用测头型号：本公司的
TM-601AXL、TM-701AXL 和 TM-801AXL。



TM-AMF-300

【用途】

- 特斯拉测量仪的日常检测
- 由于可获得标准磁场的校正证明，这样可经济地校正特斯拉测量仪。

【特点】

- 属闭电路结构，采用了磁力泄漏较少的永久磁石。
- 小型，重量轻。

[mm]

型号	磁通密度*	尺寸		重量
		外径	高度	
TM-SMF-003	0.003T (30G)	φ43	50	约 0.5kg
TM-SMF-050	0.05 T (500G)		40	约 0.4kg
TM-SMF-300	0.3 T(3000G)		30	约 0.3kg
TM-SMF-1000	1 T(10000G)	φ73	74	约 2.0kg

※ 磁通密度是标称值，产品附件的测量书上记载着产品的实际测量值。

[mm]

型号	磁通密度*	尺寸		重量
		外径	高度	
TM-AMF-003	0.003T (30G)	φ70	60	约 1.4kg
TM-AMF-050	0.05 T (500G)		55	约 1.3kg
TM-AMF-300	0.3 T(3000G)		50	约 1.2kg

※ 磁通密度是标称值，产品附件的测量书上记载着产品的实际测量值。



海外营业部

邮编 101-0032 日本国东京都千代田区岩本町 3-2-9
电话：+81-3-5823-7013 传真：+81-3-5823-7018

网站地址：http://www.kanetec.co.jp
电子邮件地址：kokusai_01@kanetec.co.jp

※ 记载在本目录的产品，其形式、外观、规格等有时会不预告而变更，敬请谅解。